



Votre conseiller en identification automatique du code à barres au RFID



Depuis plus de 15 ans à votre service...

Nos connaissances et notre expérience ont fait de **Solid Solutions en Identification SA** un leader international de l'identification automatique.

Solid Solutions en Identification SA a pour vocation de fournir des solutions complètes basées sur les plus récentes découvertes de la technologie dans les domaines de l'identification automatique en proposant des solutions de code à barres et des solutions RFID (Radio Frequency Identification).

Solid Solutions en Identification SA est formée d'une équipe d'experts à votre service pour :

- Évaluer vos besoins (étude de faisabilité, analyse de projets)
- Vous conseiller dans le choix du matériel et/ou de la solution adaptée à votre besoin
- Développer des interfaces sur mesure
- Mettre en pratique votre choix
- Former vos utilisateurs
- Maintenir votre solution

Nous avons tous les outils pour la mise en place d'une traçabilité intégrée fiable et durable avec comme seul objectif :

votre **SATISFACTION**.

JIM Jewelry Inventory Management



Vos bijoux sont précieux, ne les perdez pas !

Que ce soit à Genève, St Moritz, Rome, Paris, Porto Cervo, Londres ou New-York, l'inventaire physique quotidien de tous les bijoux est une tâche obligatoire non seulement pour des raisons de sécurité mais aussi au niveau des assurances. D'autre part, il est aussi nécessaire de s'assurer qu'aucune erreur de facturation n'a été faite, due à la ressemblance entre certaines pierres spécifiques.

Dans le cas de plusieurs boutiques, les magasins connaissent à tout instant les stocks de chaque boutique. Le but est d'éviter de perdre des ventes.

Solid Solutions en Identification SA a développé un logiciel qui permet de gérer et contrôler les flux de bijoux dans le magasin et, dans le cas de plusieurs boutiques, de connaître la disponibilité de chaque objet à l'aide de la technologie RFid.



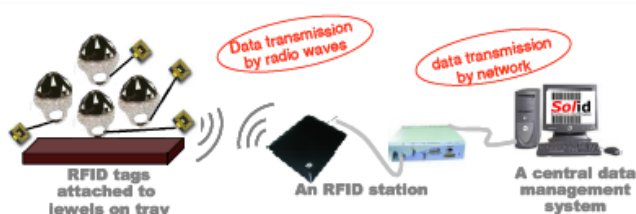
Concept :

Un tag Rfid est attaché à chaque pièce. Les lecteurs et antennes Rfid sont installés à la sortie du coffre-fort, du magasin, du présentoir et/ou en vitrine.

Lorsqu'un plateau de bijoux est rangé par exemple dans le coffre-fort, il passe au-dessus d'une antenne Rfid reliée à un lecteur. Les tags sont identifiés et enregistrés dans la base de données de JIM, confirmant l'endroit où se trouve le bijou.

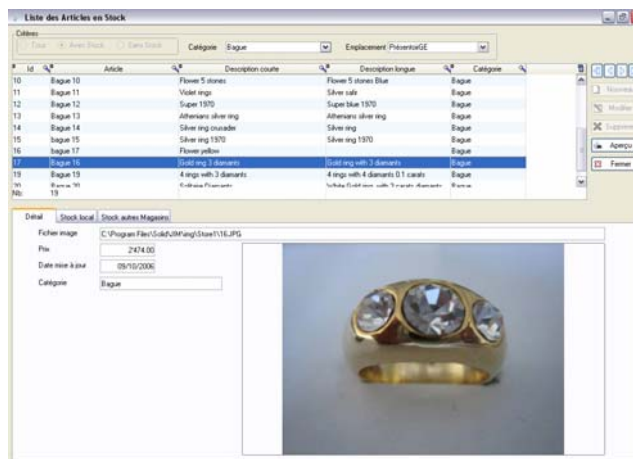
Cette opération remplace la saisie manuelle qui prenait du temps (avec un risque élevé d'erreurs). En même temps, des photos de tous les bijoux sur le plateau apparaissent sur l'écran et permettent ainsi un contrôle visuel.

Si un article du plateau est manquant, JIM l'affichera en rouge et l'utilisateur informera le système de la cause : vendu ? perdu ? prêté ?...



Avantages de cette solution :

- Inventaire journalier du ou des magasin(s), donc plus d'écarts de stock.
- Enregistrer et contrôler les bijoux à leur entrée et sortie du coffre, du présentoir et/ou de la vitrine d'une manière rapide, sécurisée et fiable.
- Aucune saisie papier, aucune saisie clavier donc plus d'erreurs.
- Centraliser une solution de traçabilité dans le cas de plusieurs boutiques.



Fonctionnalités :

- Liste des articles avec photos
- Gestion des articles par magasins
- Association des articles par emplacements
- Diaporama
- Login par personne / gestion des droits d'accès
- Consultation Rfid
- Gestion du stock : entrées et sorties
- Validation de retour en stock
- Transfert de stock entre magasins
- Inventaire global ou par emplacements
- Reporting intégré, statistiques de ventes
- Requêtes d'interrogation (ex. Qui a prité cet article et à quelle date ?)
- Boucllement et rapport de stock automatique en fin de journée.
- Exportation directe des documents dans Word, Excel, PDF, E-Mail...
- Intégration possible avec un ERP (base Oracle, SQL Server...)
- Importation des données en fichier texte (*.TXT)

Compatibilité :

Windows 2000, XP, Vista
Windows 2003 server